



● ● Eurobike

# HAND- MADE AREA

24.–27. Juni 2026  
Messe Frankfurt



# EUROBIKE – The Global Platform

---

Die vierte Ausgabe in Frankfurt hat es wieder eindrucksvoll bewiesen: die EUROBIKE ist als Weltleitmesse für die Bike und Future Mobility Branche in der Mainmetropole angekommen!

31.270 Fachbesucherinnen und -besucher aus 97 Nationen folgten 2025 dem Messemotto „Hello Future“. Das internationale Fachpublikum sorgte während der BUSINESS DAYS auf den Ständen der knapp 1.900 Ausstellenden, in den Meeting-Spots und Lounges sowie vor den zahlreichen Konferenz- und Showbühnen für beste Stimmung.

Im Herzen Europas, die Nähe zum großen Rhein-Main Publikum nutzen und gleichzeitig im Mittelpunkt des Bike-Universums ausstellen zu können, bietet den Beteiligten einzigartige Chancen und Potentiale.

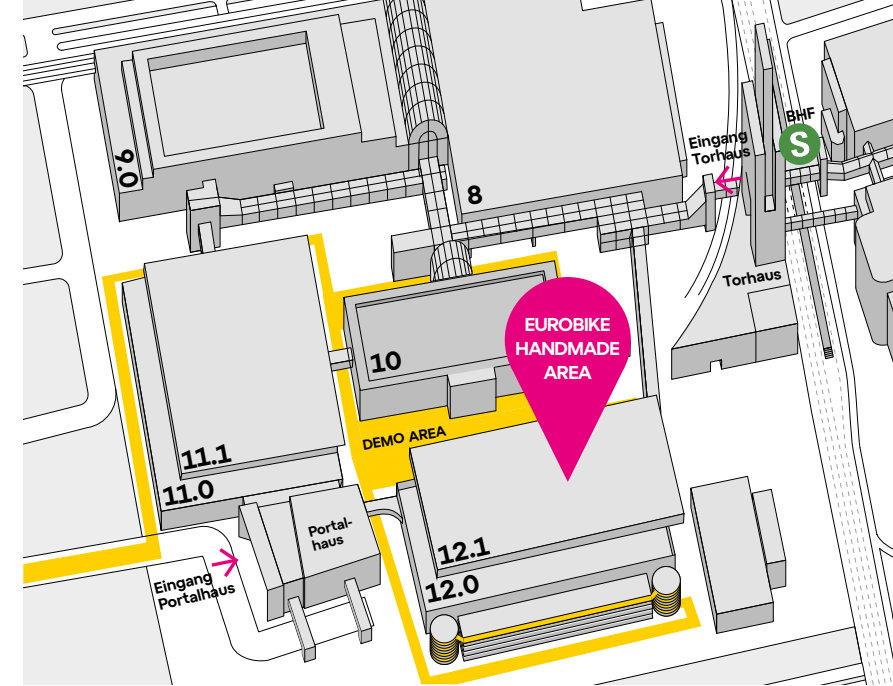


# EUROBIKE HANDMADE AREA – alles auf Maß!

---

Prominent im Zentrum der Halle 12.1, bietet die Sonderausstellungsfläche auf 500m<sup>2</sup> viel Raum für leidenschaftliche Velo-Träume, sehr viel Eleganz über Avantgarde auf zwei Rädern; Möglichkeiten zum Netzwerken und Verweilen. Mit etwa 40 Anbietern aus Rahmenbau und individueller Fahrrad-Fertigung, wird sich hier die Grand-Cru der Handwerkskunst ihr Schaufenster während des EUROBIKE FESTIVAL Day, als auch zu großen Teilen an den Business Days einrichten.

Die Handmade Bar hält Erfrischungen und Stärkungen für Aussteller und Besucher bereit und lädt zu einem Tresenplausch oder Verweilen im Loungebereich ein.



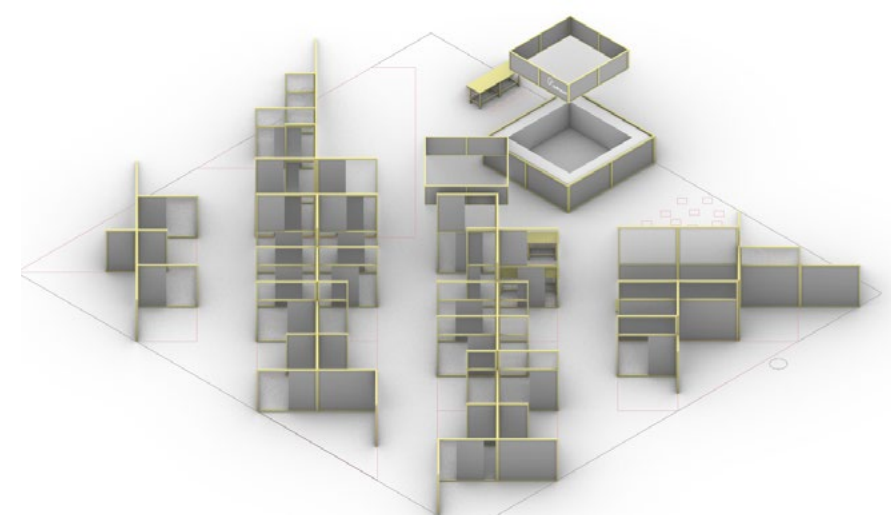


# EUROBIKE HANDMADE AREA – Mehrwert

---

Die EUROBIKE HANDMADE AREA bietet nicht nur einer besonderen Ausstellergruppe eine unvergleichbare Möglichkeit zur Außendarstellung während der Messezeit, sondern bettet ihre Inhalte darüber hinaus auch nachhaltig und öffentlichkeitswirksam ein. Es werden Anknüpfungspunkte zu wichtigen, zukunftsorientierten Themen und Schnittstellen, mittels großzügigen Netzwerktischen und Beiträgen auf der eigenen Area Bühne geschaffen.

ShowCases aktueller 3D Druck-Technologien durch eine herausragende Gruppe von Anbietern, gewähren einen Einblick in das gegenwärtig Machbare auf diesem spannenden Sektor, der sich im Besonderen für Anwendungen der Einzelanfertigung eignet.



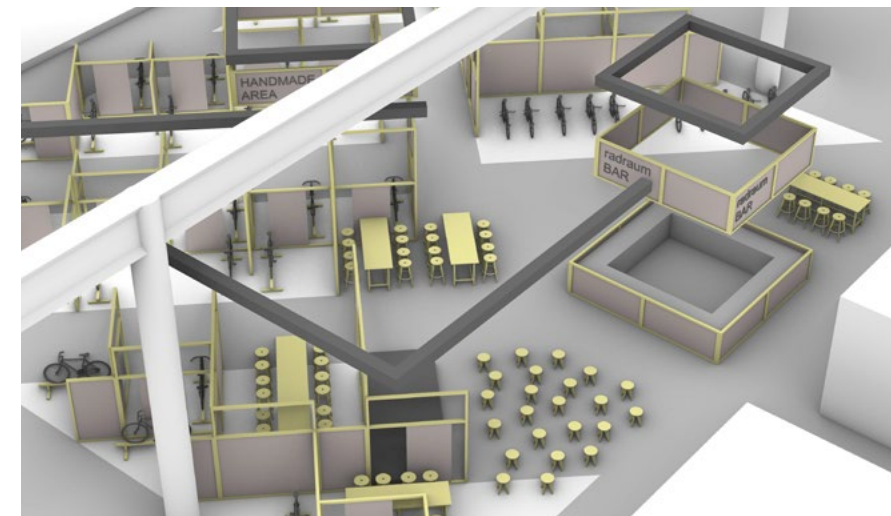
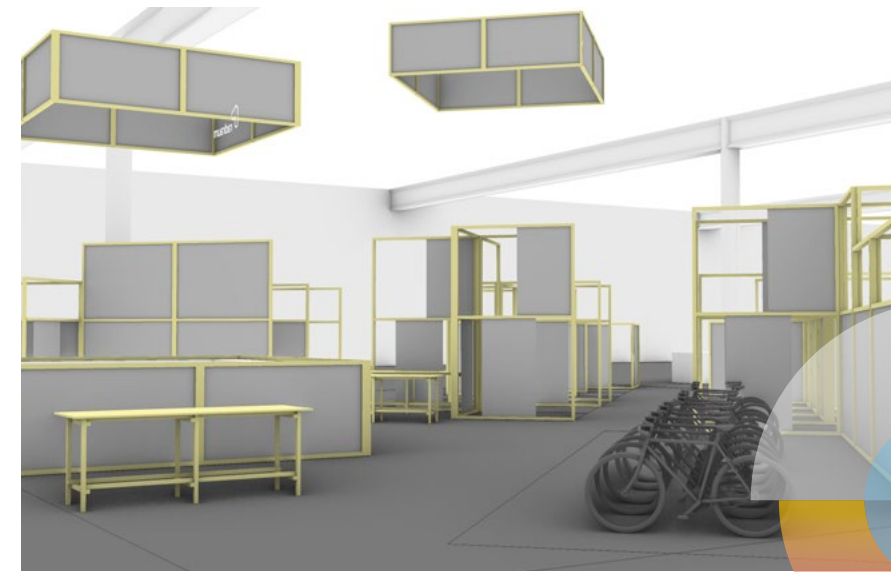
# Unser Angebot

Du fühlst dich angesprochen? Werde Teil der EUROBIKE HANDMADE AREA: Budget-orientiert und mit überschaubarem zeitl. Einsatz, bieten wir 40 ausgewählten Marken eine Ausstellungsfläche, Präsentationsmöglichkeiten im Rahmenprogramm und ein fahrradfasziertes und kaufkräftiges Publikum, am Nabel der Bikebranche.

Aussteller-Ausweise für den gesamten Messezeitraum, zusätzliche Tickets zum Festival Day, sowie zur EUROBIKE TRENDLOUNGE sind für alle EUROBIKE HANDMADE-Aussteller inklusive.

Auf der folgenden Seite findest Du die Leistungen für EUROBIKE HANDMADE-Aussteller im Überblick.

Du hast Interesse an der EUROBIKE HANDMADE AREA, Dein Label erfüllt aber die Kriterien nicht, um als Aussteller zugelassen zu werden? Dann werde EUROBIKE HANDMADE AREA Partner und setze Dich direkt mit uns in Verbindung!



# EUROBIKE HANDMADE - Ausstelleroptionen

	PAKET 1: 6 m <sup>2</sup>	PAKET 2: 12 m <sup>2</sup>
<b>Laufzeit</b>	4 Tage	4 Tage
<b>Standfläche</b>	Inklusive (2,45 x 2,45 m)	Inklusive (4,90 x 2,45 m)
<b>Rückwand</b>	Höhe variierend 2,10 – 3,95 m	Höhe variierend 2,10 – 3,95 m
<b>Ausstattung</b>	<ul style="list-style-type: none"> <li>• Beleuchtung via Rig</li> <li>• 1 Podest</li> <li>• Weitere Services, Möblierung, etc. buchbar unter: <a href="https://serviceshop.messefrankfurt.com">serviceshop.messefrankfurt.com</a></li> </ul>	<ul style="list-style-type: none"> <li>• Beleuchtung via Rig</li> <li>• 2 Podeste</li> <li>• Weitere Services, Möblierung, etc. buchbar unter: <a href="https://serviceshop.messefrankfurt.com">serviceshop.messefrankfurt.com</a></li> </ul>
<b>Grafik</b>	<ul style="list-style-type: none"> <li>• Standbezeichnung</li> <li>• Ausstellergrafik</li> </ul>	<ul style="list-style-type: none"> <li>• Standbezeichnung</li> <li>• Ausstellergrafik</li> </ul>
<b>Reinigung</b>	<ul style="list-style-type: none"> <li>• Grundreinigung</li> <li>• tägl. Reinigung &amp; Müllentsorgung</li> </ul>	<ul style="list-style-type: none"> <li>• Grundreinigung</li> <li>• tägl. Reinigung &amp; Müllentsorgung</li> </ul>
<b>Weitere inkludierte Leistungen</b>	<ul style="list-style-type: none"> <li>• Area-Bewachung (tgl. 18 - 8 Uhr)</li> <li>• Ausstellerkonditionen an der HandmadeBar</li> <li>• Medienpaket BASIC</li> <li>• Netzwerktische mit Stromversorgung auf der Fläche</li> <li>• 1 Slot für Präsentation auf der Area-Bühne</li> </ul>	<ul style="list-style-type: none"> <li>• Area-Bewachung (tgl. 18 - 8 Uhr)</li> <li>• Ausstellerkonditionen an der HandmadeBar</li> <li>• Medienpaket BASIC</li> <li>• Netzwerktische mit Stromversorgung auf der Fläche</li> <li>• 1 Slot für Präsentation auf der Area-Bühne</li> </ul>
	<ul style="list-style-type: none"> <li>• 2x Ausstellerausweise</li> </ul>	<ul style="list-style-type: none"> <li>• 3x Ausstellerausweise</li> </ul>

PAKET 1:  
949 €

PAKET 2:  
1599 €

Werde EUROBIKE HANDMADE AREA Partner und setze Dich direkt mit uns in Verbindung, um über vielseitige Optionen der Einbindung zu sprechen!  
Änderungen vorbehalten! Alle Preise verstehen sich zzgl der gesetzl. MwSt. i.H.v. 19%

# Produkte & Aussteller

---

Abseits der Massenproduktion, globaler Lieferketten und den Katalogen der Vollsortimenter, spricht die Sonderausstellungsfläche Marken an, deren Kerngeschäft in den Bereichen Rahmenbau, Customization, Kleinstserien von Rädern und Komponenten, aber auch individueller Mode und Fahrrad-Accessoires liegt.

Es werden daher ausschließlich Bewerber für die EUROBIKE HANDMADE AREA zugelassen, die sich entsprechend spezialisiert haben und durch nachhaltige Materialien, lokale Produktion, Upcycling, bzw. besonders kunstvolle Verarbeitung ihren Kunden Maßanfertigungen anbieten.

## Fahrrad

### Alle Fahrräder ohne E-Antrieb:

MTB, Rennrad, Gravelbike, Crossbike, Cargobike, Urbanbike, Fitnessrad, Spezialrad, Rikscha, Klapprad, Singlespeed, BMX, Dirtbike, Trekkingrad, Liegerad, Velomobile, Tandem, Dreirad, Kinderrad, etc.

## Fahrrad- zubehör

### Alles was ans Fahrrad gehört:

Tachometer, Wasserflasche, Klingel, Luftpumpe, Griff, Gepäckträgertasche, Licht, Schloss, Schutzblech, Werkzeug, Reifen etc.

## Bekleidung & Zubehör

### Alles was der Fahrradfahrer am Körper trägt:

Hose, Trikot, Jacke, Unterwäsche, Schuh, Handschuh, Helm, Brille, Rucksack, etc.

## Fahrrad- komponente

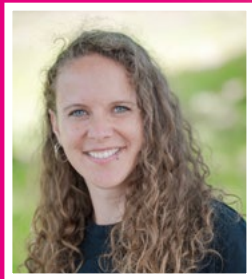
Lenker, Bremse, Schaltung, Kurbel, elektrische Komponente, Pedal, Generator, Speiche, Laufrad, Gabel, Sattel.



# Ihr Ansprechpartner

---

Möchtest Du Teil der EUROBIKE HANDMADE AREA sein?  
Wir freuen uns darauf, von Dir zu hören!



**Valerie Czok**

Projektmanagerin Aussteller  
EUROBIKE

📞 +49 7541 95995 23

✉️ [valerie.czok@fairnamic.com](mailto:valerie.czok@fairnamic.com)



**Sandra Janjanin**

Projektmanagerin Aussteller  
EUROBIKE

📞 +49 7541 95995 30

✉️ [sandra.janjanin@fairnamic.com](mailto:sandra.janjanin@fairnamic.com)

