

● ● Eurobike

START-UP AREA

24.–27. Juni 2026
Messe Frankfurt



EUROBIKE – The Global Platform

Die vierte Ausgabe in Frankfurt hat es wieder eindrucksvoll bewiesen: die EUROBIKE ist als Weltleitmesse für die Bike und Ecomobility Branche in der Mainmetropole angekommen!

31.270 Fachbesucherinnen und -besucher aus 97 Nationen folgten 2025 dem Messemotto „Hello Future“. Das internationale Fachpublikum sorgte während der BUSINESS DAYS auf den Ständen der knapp 1.500 Ausstellenden, in den Meeting-Spots und Lounges sowie vor den zahlreichen Konferenz- und Showbühnen für beste Stimmung.

Im Herzen Europas, die Nähe zum großen Rhein-Main Publikum nutzen und gleichzeitig im Mittelpunkt des Bike-Universums ausstellen zu können, bietet den Beteiligten einzigartige Chancen und Potentiale.



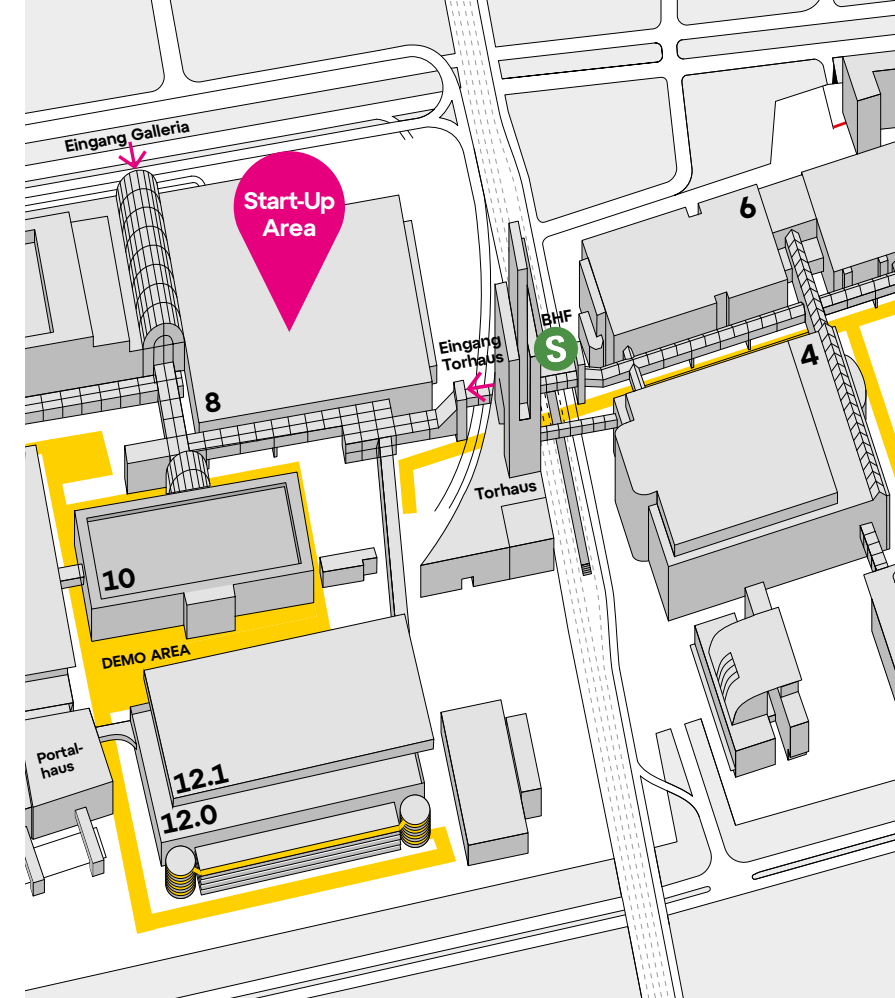
Mehrwert für Start-Ups

Seit Jahren, hat sich die **START-UP AREA** bei der EUROBIKE etabliert und setzt mit neuartigen Produktideen- und Innovationen spannende Impulse in der Branche.

Die Halle 8 ist seit der Premiere der EUROBIKE 2022 in Frankfurt zur neuen Heimat der START-UP AREA geworden. Damit schlägt ihr Herz mitten in der Halle von Urban Mobility und damit verknüpften Zukunfts-Themen. Modulare Systemlösungen, Meeting-Lounges, Zugang zu den Testtracks, Workshops, Vorträge – die EUROBIKE 2026 bietet Ausstellern aus dem Start-Up Bereich enorme Mehrwerte. Einfach „Mitten drin“ statt „nur dabei“.

Begleitet wird die Ausstellung vom etablierten Start-Up Day, der mit einem facettenreichen Programm Start-Ups und ihren Innovationen auf der weltgrößten Plattform für Fahrrad- und Zukunftsmobilität eine weitere Bühne bietet.

Profitiere und gestalte dieses inspirierende Fahrrad- und Mobilitätsuniversum mit und werde Teil der EUROBIKE 2026!



Produkte & Aussteller

Im Fokus der START-UP AREA stehen Produkte von Unternehmen, deren Gründung nicht länger als drei Jahre zurückliegt:

Fahrrad

Alle Fahrräder ohne E-Antrieb:

MTB, Rennrad, Gravelbike, Crossbike, Cargobike, Urbanbike, Fitnessrad, Spezialrad, Rikscha, Klapprad, Singlespeed, BMX, Dirtbike, Trekkingrad, Liegerad, Velomobile, Tandem, Dreirad, Kinderrad, etc.

Bekleidung & Zubehör

Alles was der Fahrradfahrende am Körper trägt:

Hose, Trikot, Jacke, Unterwäsche, Schuh, Handschuh, Helm, Brille, Rucksack, etc.

Fahrrad- zubehör

Alles was ans Fahrrad gehört:

Tachometer, Wasserflasche, Klingel, Luftpumpe, Griff, Gepäckträgertasche, Licht, Schloss, Schutzblech, Werkzeug, Reifen etc.

Fahrrad- komponenten

Lenker, Bremse, Schaltung, Kurbel, elektrische Komponente, Pedal, Generator, Speiche, Laufrad, Gabel, Sattel.

E-Bike & Pedelec

Alle Fahrräder mit E-Antrieb:

MTB, Rennrad, Gravelbike, Crossbike, Cargobike, Urbanbike, Fitnessrad, Spezialrad, Rikscha, Klapprad, Singlespeed, BMX, Dirtbike, Trekkingrad, Liegerad, Velomobile, Tandem, Dreirad, Kinderrad, etc.

Digitale Lösungen

Alles zum Thema Mobilität und Fahrrad – Hauptsache digital:

Apps, Konzepte, Kampagnen, Kommunikation, Vernetzung, Software, Dienstleistung, etc.

Mobilitäts- lösungen

Alles rund um das Thema Mobilität von heute und morgen:

Sharing-Konzepte, E-Scooter, Segways, Elektrokleinstfahrzeuge, E-Skateboard, Mobilitäts- und Logistiklösungen.

Unsere Paketangebote

Mit zwei buchbaren Komplettpaketen ermöglichen wir Start-Ups eine effiziente und unkomplizierte Messebeteiligung:

	PAKET 1: 6 m ²	PAKET 2: 12 m ²
Standfläche	Inklusive	Inklusive
Rückwand	Höhe: ca. 2,28m Breite: 3m	Höhe: ca. 2,28m Breite: 6m
Ausstattung	<ul style="list-style-type: none"> • 1 Strahler • 1 Stehtisch (Höhe: 1,10m Ø: 0,70m) • 1 Barhocker • Teppich schwarz/dunkelgrau • Stromanschluss inkl. Verbrauch 	<ul style="list-style-type: none"> • 1 Strahler • 1 Stehtisch (Höhe: 1,10m Ø: 0,70m) • 2 Barhocker • Teppich schwarz/dunkelgrau • Stromanschluss inkl. Verbrauch
Grafik	<ul style="list-style-type: none"> • Standnummer • Ausstellergrafik (2,10x1,50m) 	<ul style="list-style-type: none"> • Standnummer • Ausstellergrafik (2,10x1,50m)
Reinigung	<ul style="list-style-type: none"> • Grundreinigung • tägl. Reinigung 	<ul style="list-style-type: none"> • Grundreinigung • tägl. Reinigung
Weitere inkludierte Leistungen	<ul style="list-style-type: none"> • 2x Ausstellerausweise • Medien - & Marketing Paket BASIC • Area-Bewachung (tgl. 18–8 Uhr) • Müllentsorgung 	<ul style="list-style-type: none"> • 3x Ausstellerausweise • Medien - & Marketing Paket BASIC • Area-Bewachung (tgl. 18–8 Uhr) • Müllentsorgung
Zusätzliche Leistungen	• AUMA: 0,60 €/m ²	• AUMA: 0,60 €/m ²



Mögliche Zusatzausstattung

Gilt für beide Standarten:
6m², 12m²

Stck. Barhocker Orso schwarz

Stck. Stehtisch Orso schwarz

Stck. Theke 75 x 65 x 110cm

Stck. Theke 150 x 65 x 110cm

Stck. Unterschrank für Theke

Stck. Ablage XL

Stck. Auslegestrahler Orion

Stck. 3er Steckerleiste
mit 1,40m Kabel, schwarz

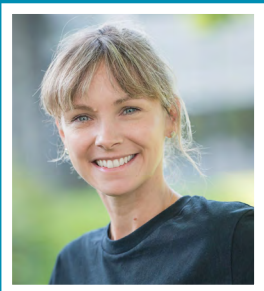
Kontakt für Zusatzausstattung:
Frau Hüttmann | imb Troschke
rhuettmann@imb-troschke.de

**BESTELL-
DEADLINE**
für Zusatz-
ausstattung:
24. April 2026



Deine Ansprechpartner

Möchtest du in der START-UP AREA dabei sein?
Wir freuen uns darauf von dir zu hören!



Anika Weber

Projektmanagerin Aussteller
EUROBIKE

☎ +49 7541 95995 32

✉ anika.weber@fairnamic.com

